

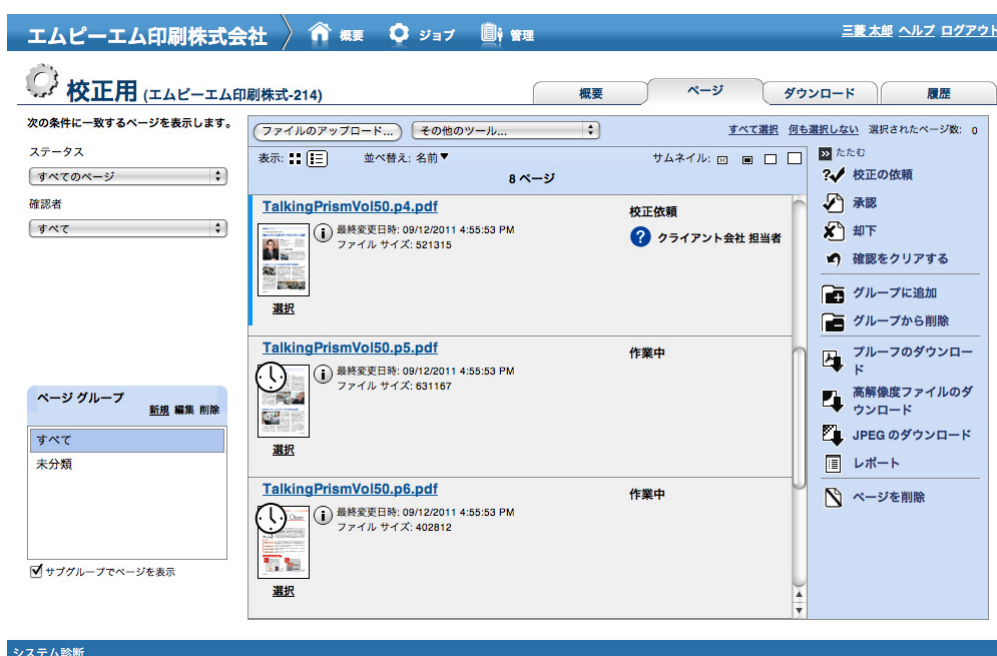
校正依頼されたら

DIALIBRE Portal の校正用ジョブでファイルの校正を依頼されたら、校正作業を行い、返答をしなくてはなりません。

1. ファイルの校正

ファイルの校正は、ページ単位で行います。校正を依頼するユーザーと、校正して結果を返すユーザーとで、DIALIBRE Portal を通したやりとりを行うことで校了まで持っていきます。

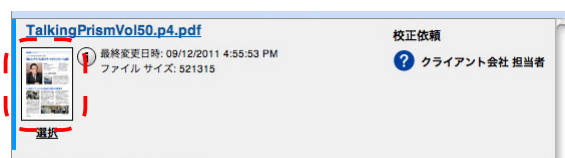
(1) ジョブの [ページ] タブを表示させて下さい。



【[ページ] タブ】

(2) ページのリスト表示のところで、「校正依頼」と記述されたページのアイコンをクリックして下さい。

Smart Review のコンポーネントの一部がダウンロードされ、別ウィンドウで Smart Review が開きます。このとき、Java がバックグラウンドで動きます。お使いの Web ブラウザによっては、Java の実行を許可する操作を行う必要があります。



(3) Smart Review を使用して、校正作業を行って下さい。

Smart Review の使い方は、「Smart Review」を参照して下さい。

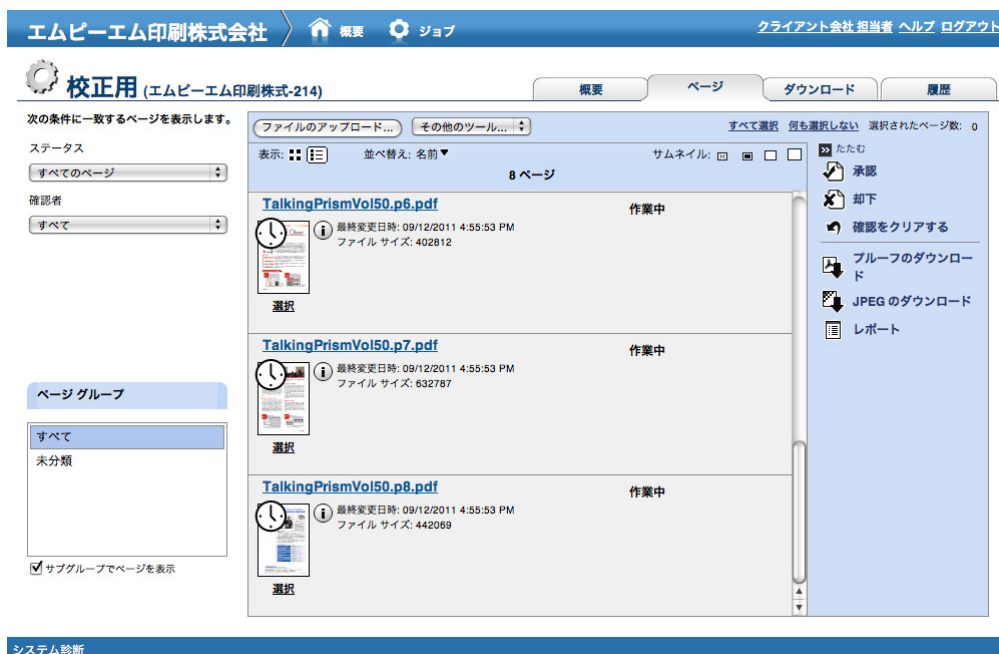
(4) Smart Review で校正の結果を返答して下さい。

(5) 校正の結果を「校了」にするまで、(2)～(4)を繰り返して下さい。

2. レポートの作成

校正の状況のレポートを PDF として作成することができます。

(1) ジョブの [ページ] タブを表示させて下さい。



【[ページ] タブ】

(2) ページのリスト表示の領域で、ページのアイコンや文字以外の余白の箇所をクリックして下さい。ページが選択状態になります。もう一度クリックすると、選択が解除されます。



(3) ページを選択状態にして、右側にある [レポート] をクリックして下さい。



[レポートの生成] ダイアログが表示されます。



【[レポートの生成] ダイアログ】

① レポートオプション

レポートに記載する項目をチェックして下さい。

② 選択されたページ

ページのリスト表示で選択状態になっているページがチェックされています。レポートから除外したいページがある場合はチェックを外して下さい。

③ レポートを電子メールで受け取る

チェックすると、作成されるレポートの PDF ファイルを電子メールで送信します。

(4) [レポートの生成] ボタンをクリックして下さい。

レポートの PDF ファイルが作成され、PDF ビューワにより表示されます。